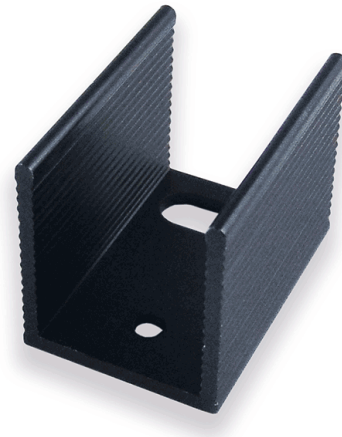


Produkt Datenblatt Typ: **PR18/25/SE**

Gruppe: Kühlkörper PCB Montage

Für Einzelmontage

Breite :	18 mm
Höhe :	20 mm
Länge :	25 mm
Minimaler Wärmewiderstand :	17 K/W
Für Halbleitergehäuse :	TO 220
Halbleitermontage :	Schrauben
Kühlkörpermontage :	Schrauben
Oberfläche :	Schwarz eloxiert
Material :	AlMgSi0,5



U-Profilkühlkörper aus Aluminium-Profil, insbesondere für Halbleiter-Gehäuse TO220
Einbaufertige Standardausführung: PR18/25/SE = mit M3-Gewinde für liegende Montage

