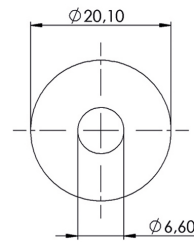


Eigenschaften AO 478

| | |
|---------------------------|---------------|
| Halbleitergehäuse: | Dioden |
| Halbleitermontage: | Schrauben |
| Material: | Aluminiumoxid |
| Stärke [mm]: | 1,6 |
| Isolierwert: | 15,0 |
| Dielektrizitätskonstante: | 9,0 |



Weitere Informationen

Aluminium-Oxyd-Isolierscheibe dient zur isolierten Montage von Halbleitern bei hohen Spannungsbereichen. Trotz hoher Durchschlagsfestigkeit ist ein guter Wärmeübergang z.B. vom Halbleiter zum Kühlkörper gegeben.

