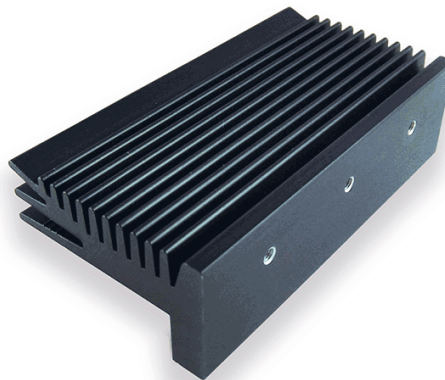


## Eigenschaften PR 133/94/SE/M3

---

Halbleitergehäuse:	TO-220 ; TO-218 ; TOP-3
Halbleitermontage:	Schrauben
Kühlkörpermontage:	Schrauben
Oberfläche:	Schwarz eloxiert
Material:	AlMgSi0,5
Breite [mm]:	50,0
Höhe [mm]:	28,0
Länge [mm]:	94,0
Minimaler thermischer Widerstand [K/W]:	3,0



## Weitere Informationen

---

Spezialkühlkörper aus Aluminium-Profil, für Halbleiter-Gehäuse TO220, TO218(TOP3) Platzsparende Montage z.B. auf Leiterplatten im Europakarten-Format. Mögliche Raumnutzung über der Steckerleiste bei gleichzeitiger Abschirmung. Kühlkörper-Befestigung durch M3-Schrauben Einbaufertige Standardausführung: PR133/94/M3 = mit 3xM3 Gewinde (für 3 Halbleiter)

