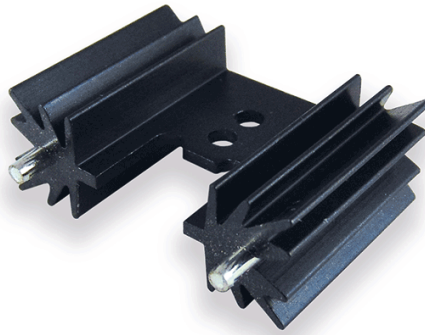


Eigenschaften PR 32/25,4/SE

Halbleitergehäuse:	TO-220 ; TO-218 ; TOP-3 ; TO-202
Halbleitermontage:	Schrauben
Kühlkörpermontage:	Löten
Oberfläche:	Schwarz eloxiert
Material:	AlMgSi0,5
Breite [mm]:	35,0
Höhe [mm]:	12,7
Länge [mm]:	25,4
Minimaler thermischer Widerstand [K/W]:	14,0



Weitere Informationen

Spezialkühlkörper aus Aluminium-Profil, für Halbleiter-Gehäuse
TO220, TO202, TO218(TOP3) Kühlkörper einlötfbar durch
verzinnnte Lötstifte 2 x 3,2 mm Durchgangsbohrung zur
Halbleiterbefestigung Auch lieferbar mit Abstands-/
Isoliereringen, Zusatz zur Typen-Nr. = IR

