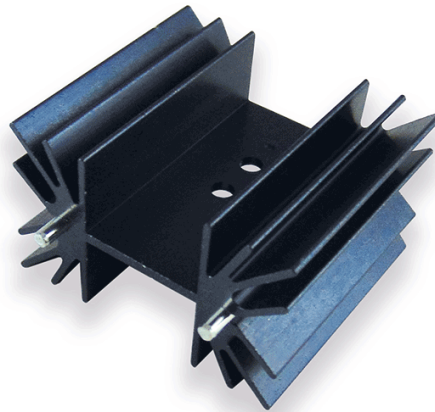


Eigenschaften PR 33/38,1/SE

Halbleitergehäuse:	TO-220 ; TO-218 ; TOP-3
Halbleitermontage:	Schrauben
Kühlkörpermontage:	Löten
Oberfläche:	Schwarz eloxiert
Material:	AlMgSi0,5
Breite [mm]:	42,0
Höhe [mm]:	25,0
Länge [mm]:	38,1
Minimaler thermischer Widerstand [K/W]:	5,0



Weitere Informationen

Spezialkühlkörper aus Aluminium-Profil, für Halbleiter-Gehäuse TO220, TO218(TOP3) Kühlkörper einlötfar durch verzinnte Lötstifte. 2 x 3,2 mm Durchmesser Befestigungsbohrung Auch lieferbar mit Abstands-/Isolieringen, Zusatz zur Typen-Nr. = IR

