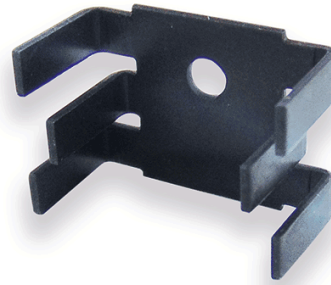


Caracteristiques FI

349/18/SE

Boitier de semi-conducteur	TO-220 ; SOT-32 ; TO-126
Assemblage du semi-conducteur	Vis
Assemblage du dissipateur	Vis
Surface	Anodise noir
Materiel	Al99,5
Largeur [mm]	25,4
Hateur [mm]	18,0
Longueuer [mm]	12,7
Standardlänge [mm]:	18,0
Resistance thermique minimale [K/W]:	21,0



Informations

Aufsteckkühlkörper für Halbleiter-Gehäuse SOT32(TO126) TO220. Für Schraub- oder Nietbefestigung. Arretierung in der Platine durch Steckbeinchen. Standardlängen: 18mm & 30mm

