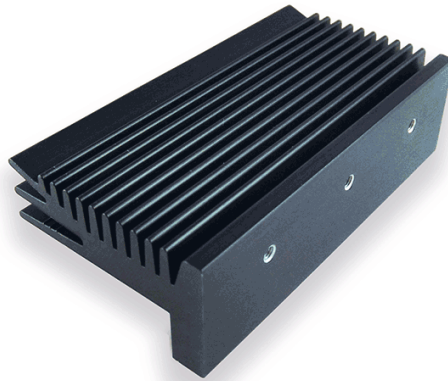


# Caracteristiques PR

## 133/94/SE/M3

---

Boitier de semi-conducteur	TO-220 ; TO-218 ; TOP-3
Assemblage du semi-conducteur	Vis
Assemblage du dissipateur	Vis
Surface	Anodise noir
Materiel	AlMgSi0,5
Largeur [mm]	50,0
Hateur [mm]	28,0
Longueuer [mm]	94,0
Resistance thermique minimale [K/W]:	3,0



## Informations

---

Spezialkühlkörper aus Aluminium-Profil, für Halbleiter-Gehäuse TO220, TO218(TOP3) Platzsparende Montage z.B. auf Leiterplatten im Europakarten-Format. Mögliche Raumnutzung über der Steckerleiste bei gleichzeitiger Abschirmung. Kühlkörper-Befestigung durch M3-Schrauben Einbaufertige Standardausführung: PR133/94/M3 = mit 3xM3 Gewinde (für 3 Halbleiter)

