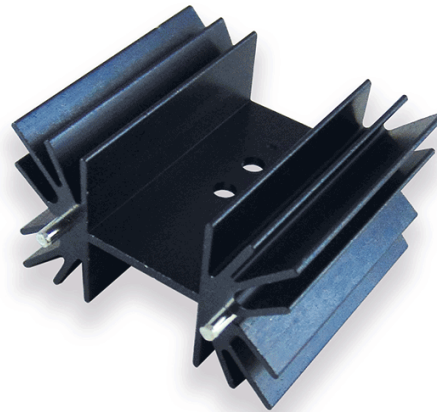


Caracteristiques PR

33/38,1/SE

Boitier de semi-conducteur	TO-220 ; TO-218 ; TOP-3
Assemblage du semi-conducteur	Vis
Assemblage du dissipateur	Souder
Surface	Anodise noir
Materiel	AlMgSi0,5
Largeur [mm]	42,0
Hateur [mm]	25,0
Longueuer [mm]	38,1
Resistance thermique minimale [K/W]:	5,0



Informations

Spezialkühlkörper aus Aluminium-Profil, für Halbleiter-Gehäuse TO220, TO218(TOP3) Kühlkörper einlötfbar durch verzinnste Lötstifte. 2 x 3,2 mm Durchmesser Befestigungsbohrung Auch lieferbar mit Abstands-/Isoliererringen, Zusatz zur Typen-Nr. = IR

