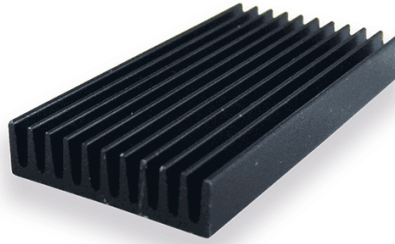


# Caracteristiques PR

## 8/37/SE

Boitier de semi-conducteur	DIL
Assemblage du semi-conducteur	Baton
Assemblage du dissipateur	Baton
Surface	Anodise noir
Materiel	AlMgSi0,5
Largeur [mm]	18,9
Hateur [mm]	4,8
Longueur [mm]	37,0
Standardlänge [mm]:	37,0
Resistance thermique minimale [K/W]:	11,0



## Informations

Aufsatzkühlkörper für DUAL IN LINE-Gehäuse. Aus Aluminium zum aufkleben. Standardlänge: 37 mm für 28 polig.

